



DIGI-MOTION LED LEUCHTSTÄBE

Die neue Digitale Steuerung der einzelnen LED in einem LED Band.

DIGI-MOTION

Steuerung per WLAN oder Bluetooth einstellbar.



Technische Daten:

- Eingang: 5-24V DC, GND
- Ausgang: VCC, GND, Data, Clock
- Stromaufnahme: 1,5A / m ca. 90mA p. LED
- Abmessungen: 80x41x20mm
- Steuerbare Länge LED Band: max: 5000mm

Digitale LED Leuchtstäbe oder ALU-Leuchten mit Smart-Phone Steuerung per APP.
Lieferbar in 3 Standard Größen oder andere Längen auf Anfrage.

Licht in Bewegung und viele Effekte einstellbar.
Geliefert wird in einem Kunststoffrohr in MATT mit 630 – 1230 - 1530 mm Länge und Ø 38 mm.
Lichtfarbe ist in RGB also mehrfarbig und da jede LED angesteuert werden kann, sind tausende Möglichkeiten vorhanden. Die App beinhaltet viele Funktionen und Speicherbare Einstellungen.

Das matte Kunststoffrohr ist innen satiniert und sorgt so für eine Homogene Lichtaustritts Fläche.



DIGI-MOTION

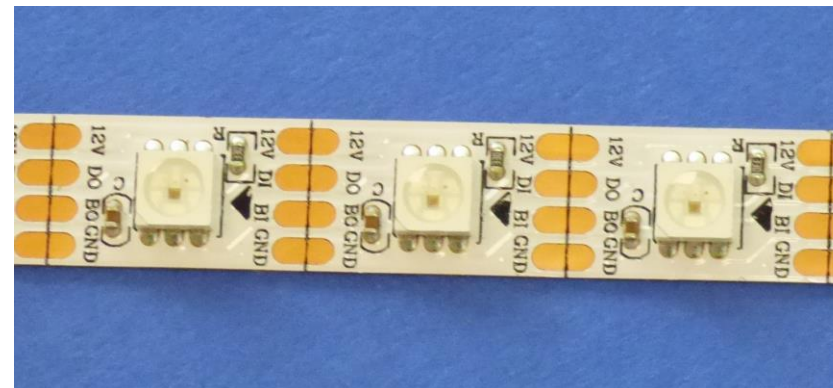
Technische Daten Netzteil:

- Eingang: 230 Volt 50 Hertz
- Ausgang: 12 Volt
- Nennstrom: 1,4 Ampere
- 12 Volt Kabel: ca. 1,40 m
- Gehäuse: Kunststoff
- Farbe: schwarz



Technische Daten LED Band:

- Spannung 12 Volt
- Typ: WS2815-60
- Standard LEDs: 36 – 70 – 92 Stück
- LED Einzelsteuerung
- Lichtfarbe: RGB-IC
- Abstrahlwinkel: 180°
- Breite: 10 mm
- Norm: IP-20 Innen



DIGI-MOTION

Steuerung per WLAN oder Bluetooth einstellbar.

Durch die Digitale LED Technik bekommen Sie hier eine Energie - Sparende Leuchte, mit einer Ersparnis von ca. 60%. Im Lieferumfang gehören zwei Klammern aus Acryl-Klarem Kunststoff zur Befestigung an Wand oder Decke. Somit kann der DIGI - Motion LED Leuchtstab ohne Werkzeug aus dieser Halterung entnommen werden, falls Sie ihn an einem anderen Ort einsetzen wollen. Das Gewicht ist mit ca. 450 Gramm sehr gering und daher ist die LED Röhre leicht zu montieren.



Art.Nr.:	Leuchtstab Länge	Pixel/ Seg.	Segm.	Total	Volt	Watt
9691	630 mm	4	9	36	12	9
9692	1230 mm	4	18	72	12	18
9693	1530 mm	3	30	90	12	22,5

In Ihrem Smart Phone die APP LED Shop öffnen und nach dem Einrichten des Kontrollers unten links die RGB wählen und unten rechts die LED Type WS2811 wählen.

Darunter je nach Länge die Pixel und Segmente einstellen. Hier gilt, die Total installierten Anzahl LEDs bitte nicht überschreiten.

Steuerung per WLAN oder Bluetooth einstellbar.

DIGI-MOTION

Steuerung nur per Bluetooth möglich.

Durch die LED Technik ist hier eine energiesparende Leuchte, mit einer Ersparnis von ca. 60%. Wir liefern auch zwei Klammern aus Acryl-Klarem Kunststoff zur Befestigung an Wand oder Decke. somit kann der LED-Leuchtstab ohne Werkzeug aus dieser Halterung entnommen werden, falls Sie ihn an einem anderen Ort einsetzen wollen. Das Gewicht ist sehr gering und daher ist die LED Röhre , daher leicht sehr leicht zu montieren.



Art.Nr.:	Leuchtstab Länge	Pixel/ Seg.	Segm.	Total	Volt	Watt
9677	630 mm	4	9	36	12	9
9678	1230 mm	4	18	72	12	18
9679	1530 mm	3	30	90	12	22,5

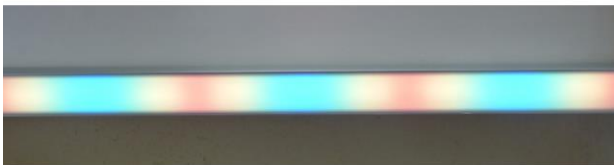
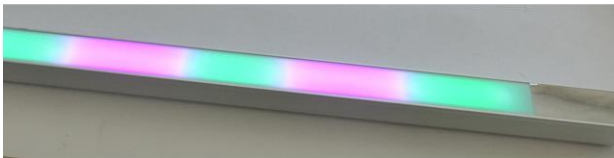
In Ihrem Smart Phone die APP „LED Shop“ öffnen. Nach dem Einrichten des Controllers unten links die RGB wählen und unten rechts die LED Type WS2811 wählen. Darunter je nach Länge die Pixel und Segmente einstellen. Hier gilt, die Total installierten Anzahl LEDs bitte nicht überschreiten.

Lesen Sie die mitgelieferte deutsche Beschreibung!

Steuerung nur per Bluetooth möglich.

DIGI-MOTION

DIGI-Motion in ALU Profil



Art.Nr.:	Ausführung	Länge	Pixel/ Segment	Segment	Total	Volt	Watt
4300	WLAN/BT	1,00m	5	12	60	12	15,0
4301	WLAN/BT	1,50m	5	18	90	12	22,5
4302	WLAN/BT	2,00m	5	24	120	12	30,0
4303	Bluetooth	1,00m	5	12	60	12	15,0
4319	Bluetooth	1,50m	5	18	90	12	22,5
4326	Bluetooth	2,00m	5	24	120	12	30,0

Steuerung über WLAN oder Bluetooth

Durch die LED Technik ist hier eine energiesparende Leuchte, mit einer Ersparnis von ca. 60%. Das Gewicht ist sehr gering und daher ist die ALU LED Leuchte, daher leicht sehr leicht zu montieren.

Lesen Sie die mitgelieferte deutsche Beschreibung!

DIGI-MOTION

Länge 1530mm

Standard-Länge 153cm mit Klipse zur Befestigung aus klarem Kunststoff.

Länge 1230mm

Standard-Länge 123cm mit Klipse zur Befestigung aus klarem Kunststoff.

Länge 630mm

Standard-Länge 63cm mit Klipse zur Befestigung aus klarem Kunststoff.

In Ihrem Smart Phone die APP LED Shop öffnen und nach dem Einrichten des Controllers unten links die RGB wählen und unten rechts die LED Type WS2811 wählen.

Darunter je nach Länge die Pixel und Segmente einstellen. Hier gilt, die Total installierten LEDs nicht überschreiten.

[Video hier unten klicken.](#)



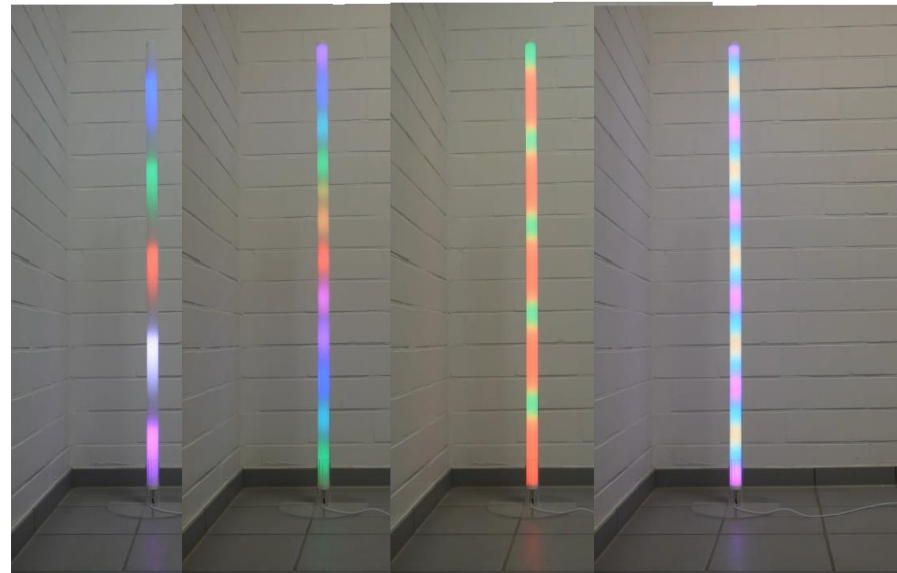
Impressum

Brunenberg GmbH
Johann-Georg-Halske-Straße 9
D-41352 Korschenbroich
- Germany -

Tel: +49 (0) 2161 61820
Fax: +49 (0) 2161 648656
E-Mail: Info@xenon.de

Geschäftsführer: Friedhelm Brunenberg

Amtsgericht Neuss HRB 7147
Geschäftsführer: Friedhelm Brunenberg
USt-Id.-Nr. DE120825459
Steuernummer 122/5703/0520



Smart-Phone Ansicht

DIGI-MOTION

Für die DIGI-MOTION werden folgende Netzteile geliefert:

2,0 A Netzteil



Art.Nr.:	Länge	Ampere	Volt	Leistung
4288	630 mm	1,4 A	12 Volt	16,8 Watt
4335	1230 mm	2,0 A	12 Volt	24,0 Watt
4335	1530 mm	2,0 A	12 Volt	24,0 Watt

1,4 A Netzteil



Befestigung Klipse

BRUNNENBERG GmbH

Licht-Lampen Leuchten

LICHTIDEEN

Made in Germany

WEB-Seite - www.lichtideen.com

Johann-Georg-Halske-Str. 9 - 41352 Korschenbroich - Tel.: +49 2161 6182-0